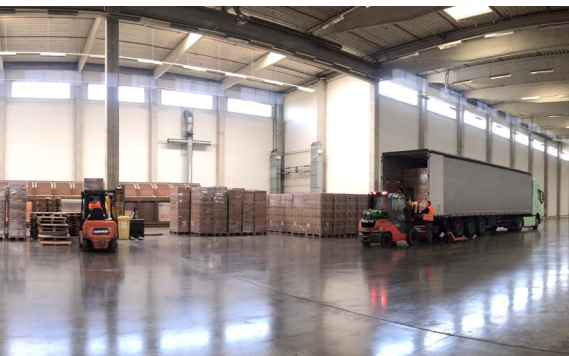
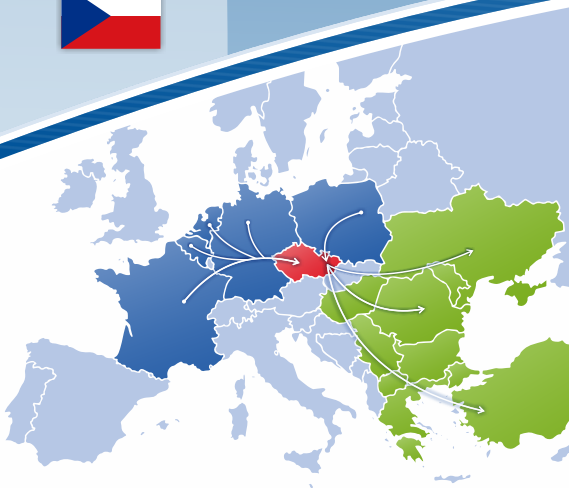




- ▲ logistická společnost
- ▲ roční obrat 65 milionů EUR
- ▲ 50 zaměstnanců

MULTIMEDIA



Dovoz kamionem

Země: PL, SK, DE, NL, BE, SW, ...

Překlad + terminál

Kamion -> vagon

Kamion -> uskladnění -> vagon



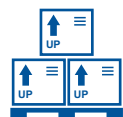
Sklady: Ostrava, Lovosice

Zastřešené sklady cca 42 000 m²

Prostory napojené na koleje

Možnost využití speciálních velkoprostorových vozů

Operace v terminálu



Maximální využití ložného prostoru železničních vozů

Překlad kamion : vagon – 1:1, 2:1, 3:1

Zajištění nákladu, možnost paletování, foliování, uskladnění.

Transport po železnici



Následná přeprava po železnici zejména **ve směru**

Balkán a země SNS (UA, BG, RO, TU, GR, MK, ALB, ...)

Denní monitoring transportu

Certifikace



ISO 9001:2008

GMP+ B4 (Good Manufacturing Practice)

Domluvíme se



česky, slovensky, německy, anglicky, maďarsky, italsky,
francouzsky, rusky, španělsky,
polsky (vlastní kancelář ve Varšavě),
rumunsky (vlastní kancelář v Bukurešti)

